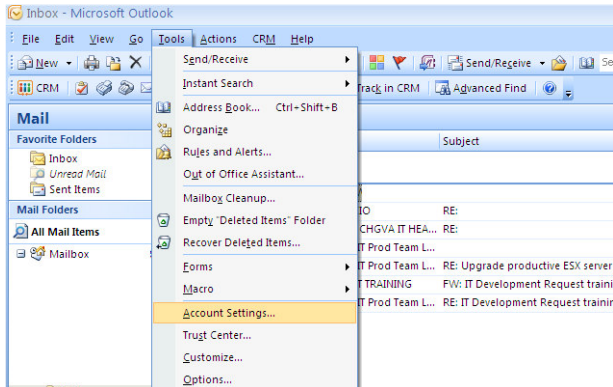
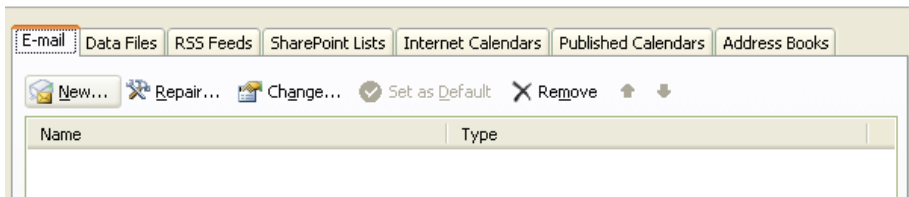


E-Mail Einstellungen unter Microsoft Outlook 2007

1. Starten Sie das Programm Outlook und wählen Sie in der Menüleiste Extras->Konten (Tools->Account Settings).



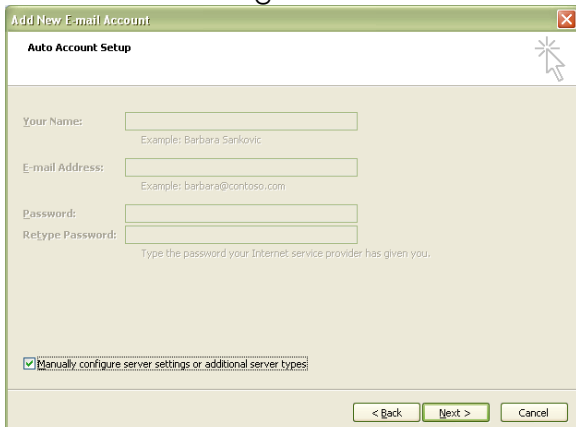
2. Im neu geöffneten Einstellungsfenster befinden Sie sich im Reiter „E-Mail“. Hier klicken Sie auf den Button „Neu...“ (New...).



3. Wählen Sie die erste Option „Microsoft Exchange, POP3, IMAP, oder HTTP“ aus und klicken auf Weiter.



4. Beim nächsten Fenster tragen Sie nichts ins Formular ein und wählen stattdessen die manuelle Konfiguration. Klicken Sie darauf auf „Weiter“ (Next).



5. Sie haben nun detaillierte Konfigurationsmöglichkeiten. Es handelt sich bei Ihrem Mailaccount um eine Internet E-Mail. Klicken Sie diese Option an und fahren Sie mit „Weiter“ fort.

Choose E-mail Service



6. Tragen Sie nun gemäss folgendem Bild die Serverdaten in die Felder ein. Hans Muster entspricht in diesem Fall Ihrem Namen, h.muster@beispiel.ch entspricht der E-Mail-Adresse, die Sie im Confixx erstellt haben. Beim Account Typ können Sie zwischen POP3 und IMAP wählen. Falls Sie den technischen Unterschied nicht kennen, lassen Sie die Auswahl bei POP3 (Standard). Der Posteingangserver ist derselbe wie der Postausgangserver, in Ihrem Falle Ihre bei uns registrierte Domain (hier beispiel.ch). Den Usernamen haben Sie bei der Erstellung des E-Mail Postfachs in Confixx erhalten. Das von Ihnen gesetzte Passwort tragen Sie unterhalb ein.

Wichtig: Nachdem Sie diese Daten eingetragen haben, noch nicht auf Weiter klicken! Es müssen noch „Erweiterte Einstellungen“ (More Settings) vorgenommen werden.

Add New E-mail Account

Internet E-mail Settings
Each of these settings are required to get your e-mail account working.

User Information

Your Name: Hans Muster
E-mail Address: h.muster@beispiel.ch

Server Information

Account Type: POP3
Incoming mail server: beispiel.ch
Outgoing mail server (SMTP): beispiel.ch

Logon Information

User Name: web230p2
Password: *****
 Remember password
 Require logon using Secure Password Authentication (SPA)

Test Account Settings

After filling out the information on this screen, we recommend you test your account by clicking the button below. (Requires network connection)

Test Account Settings ...

More Settings ...

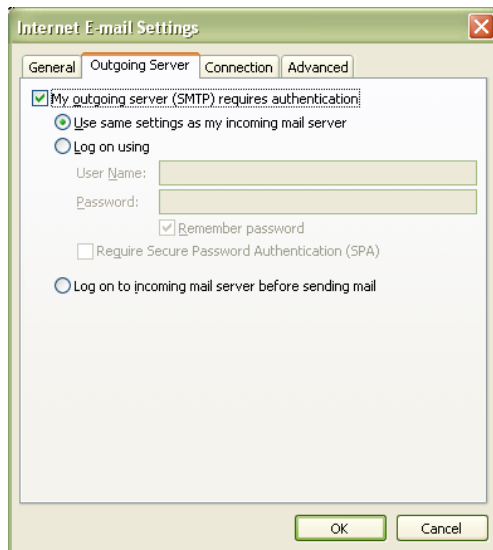
< Back Next > Cancel

7. Wie bei Punkt 6 erwähnt, klicken Sie jetzt auf den Button „Erweiterte Einstellungen“ auf der rechten Seite.

Es öffnet sich ein neues Fenster. Wechseln Sie hier in den Reiter „Postausgangsserver“ (Outgoing Server).

Setzen Sie den Haken bei „Server erfordert Authentifizierung“ und lassen unten die Einstellung „Gleiche Einstellungen wie bei Posteingangsserver verwenden“.

Schliessen Sie die erweiterten Einstellungen danach mit dem OK-Button.



8. Sie befinden sich nun wieder im Fenster von Punkt 6. Kontrollieren Sie nochmals Ihre Angaben und klicken Sie dann auf „Weiter“.

Eine Finish-Seite zeigt sich Ihnen und Sie haben Ihr Mailkonto erfolgreich eingerichtet. Klicken Sie auf Beenden um die Einstellungen abzuschliessen.

