

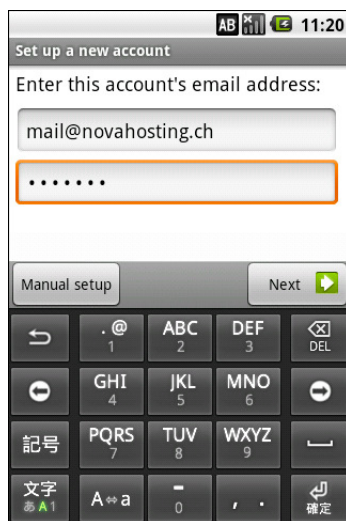
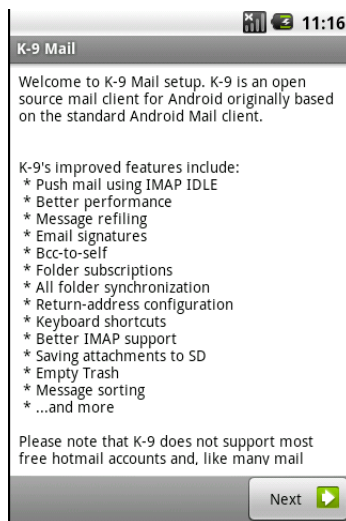
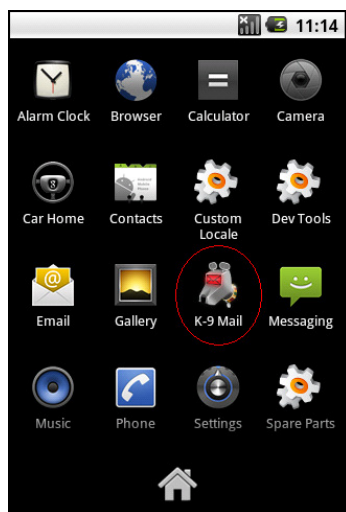
E-Mail Einrichtung in Android mit K-9 Mail

Vorwort

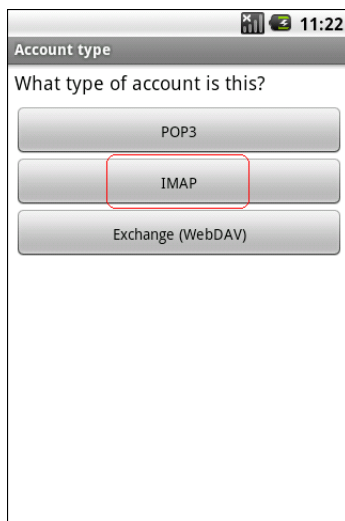
Um E-Mails auch unterwegs zu empfangen und zu versenden, muss bei Android-Geräten beachtet werden, dass die Standard E-Mail Applikation ein Problem beim Versand der E-Mails hat. Die Applikation meldet sich nicht korrekt beim Mailserver an, somit können E-Mails zwar empfangen, nicht jedoch versendet werden.

Wir empfehlen die Applikation K9-Mail, welche nicht nur mehr Einstellungen sondern auch mehr Funktionen bietet (wie z.B. das Verschieben von Mails in einen anderen Ordner).

1. Installieren Sie die Applikation K-9 Mail vom Android Market.
2. Sie finden die Applikation nun in der Liste der anderen Apps. Das Symbol ist ein Hund in Roboterform. Öffnen Sie die Applikation. Es startet automatisch ein Dialogfenster, um Ihnen beim Einrichten der E-Mail-Einstellungen zu helfen.



3. Tragen Sie Ihre E-Mail Adresse, die Sie in Confixx eingerichtet haben, ein. Nachfolgend tragen Sie das Passwort Ihres E-Mail Postfachs ein (z.B. web123p1).



4. Darauf werden Sie gefragt, welche Art von E-Mail-Postfach Sie verwenden wollen. Wählen Sie IMAP aus, um Ihre E-Mails von verschiedenen Orten aus abzurufen (z.B. von Ihrem Android-Gerät sowie Ihrem Computer).



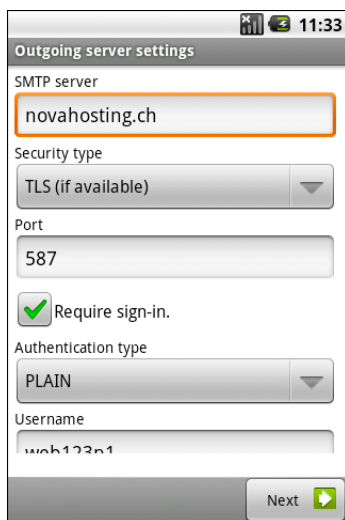
5. Im nächsten Fenster werden Sie nach dem Usernamen gefragt. Tragen Sie hier den Namen Ihres E-Mail-Postfachs ein (z.B. web123p1). Sie können dies im Confixx nachprüfen.

Tragen Sie erneut Ihr Passwort ein.

Als IMAP-Server verwenden Sie Ihre eigene Domain.

Bei Security Type wählen Sie die Option TLS (if available).

Die anderen Einstellungen brauchen Sie nicht zu ändern. Klicken Sie darauf auf Next. Ein kurzer Verbindungstest wird durchgeführt.

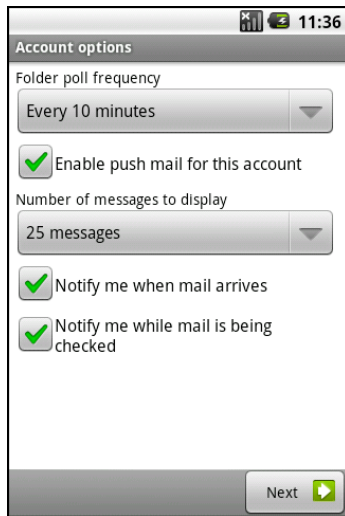


6. Nun werden die Einstellungen für den E-Mail-Versand eingetragen (ausgehender Mail-Server).

Als SMTP-Server tragen Sie erneut Ihre eigene Domain ein. Bei Security Type wählen Sie erneut TLS (if available) aus.

Je nach Internet Provider (Sunrise, Bluewin, etc) kann der Port auf 25 belassen oder muss auf Port 587 geändert werden. Falls Sie Android auch zu Hause mit Ihrem Wireless-LAN verwenden wollen, tragen Sie sicherheitshalber den Port 587 ein.

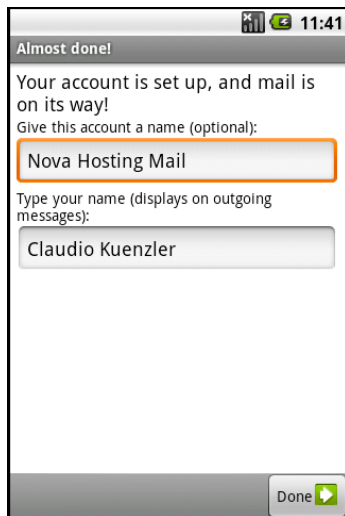
Stellen Sie sicher, dass der Haken bei „Require sign-in“ gesetzt ist. Ihr Benutzername und Ihr Passwort wurden bereits automatisch eingetragen.



7. In den Account options können Sie festlegen, wie oft auf neue E-Mails überprüft werden soll. Hier haben wir den Wert auf alle 10 Minuten gesetzt (Every 10 minutes).

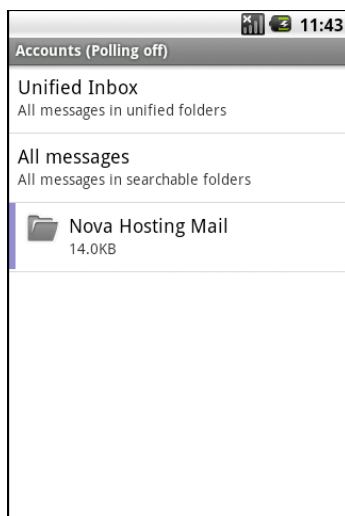
Bei „Number of messages to display“ können Sie bestimmen, wieviele E-Mails aufgelistet werden sollen.

Die restlichen Einstellungen müssen nicht geändert werden.



8. Auf der letzten Einstellungsseite müssen Sie Ihrem Account nun noch einen Namen geben (z.B. hier Nova Hosting Mail). Sie können mehrere solcher E-Mail-Postfächer einrichten und diese so voneinander unterscheiden.

Tragen Sie auch Ihren Namen ein, so wie dieser als Absender Ihrer versandten E-Mails erscheinen soll.



9. Am Ende sehen Sie die Übersicht Ihrer bisher eingetragenen Mail-Postfächer und können nun Ihre E-Mails auf Ihrem Android-Gerät empfangen sowie versenden.